

NAVRHOVANÝ STAV - LEGENDA CELKOM ČASŤ "7" - ul. Hlavná:

- JESTVUJÚCE OBJEKTY
A - NAVRHOVANÉ SPEVNENÉ PLOCHY - CHODNÍKY - KRYT Z BETÓNOVEJ DLAŽBY - CELKOM 583 m²
B - NAVRHOVANÝ ODVODŇOVACÍ RIGOL - CELKOM DL. 221 m
 - NAVRHOVANÉ SPEVNENÉ PLOCHY - ZELEŇ - CELKOM 44 m²
 - NAVRHOVANÉ PLASTOVÉ RÚRY - CELKOM DL. 12 m
- 1 - BETÓNOVÝ OBRUBNÍK ZÁHRADNÝ ROVNÝ 50/200/1000 mm - CELKOM 751 m
JŠP - JESTVUJÚCE ŠÚPATKÁ (PLYN)
 - VEREJNÝ STL PLYNOVOD



POZNÁMKY

- pred začatím stavebných prác na danej lokalite je potrebné vytyčiť všetky vedenia jestvujúcich inžinierskych sietí !

zodpovedný projektant
responsible designer

Ing. Ján Maňo
Autorizovaný Stavebný Inžinier
6514*11



hlavný projektant
chief designer

VEQER
ARCHITEKTÚRA & PROJEKTOVANIE
autorizovaná projektová kancelária

VEQER, s.r.o.
Narcisova 4, 040 11, Košice
IČO: 51 098 270
DIČ: 212 059 1011
www.veqer.sk
veqer.veqer@gmail.com
+421 918 371 970

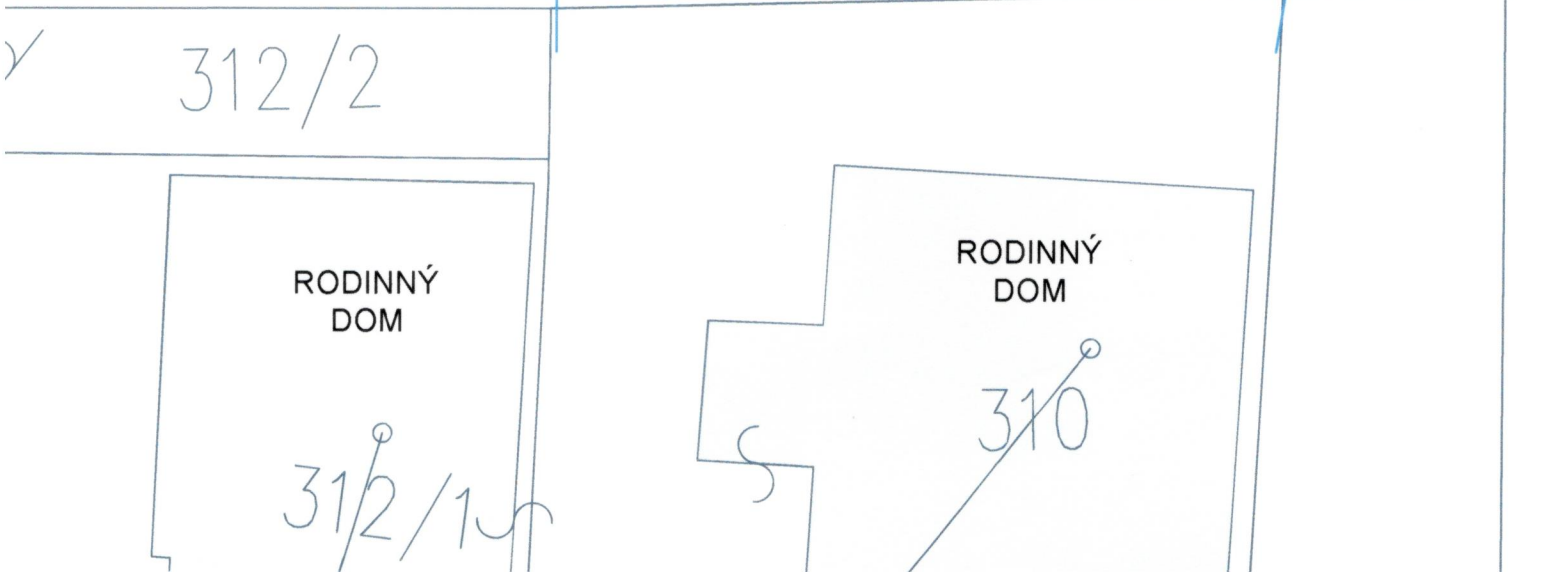
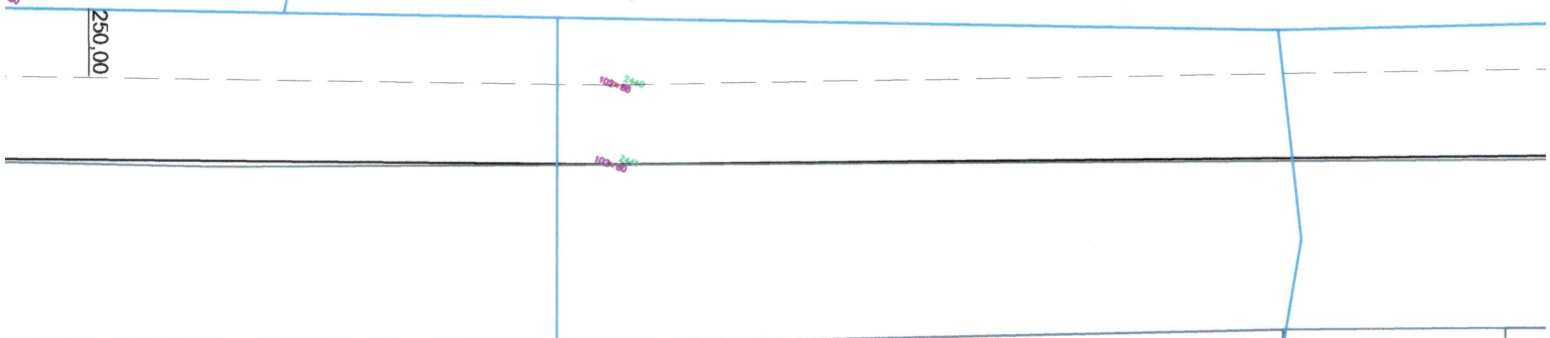
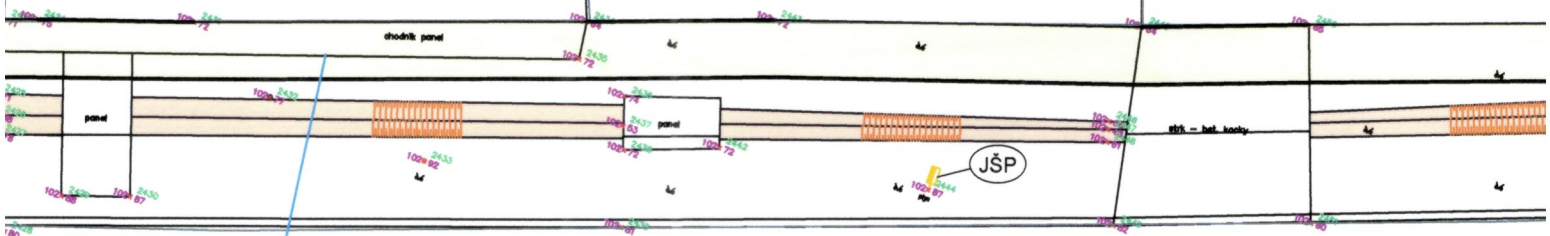
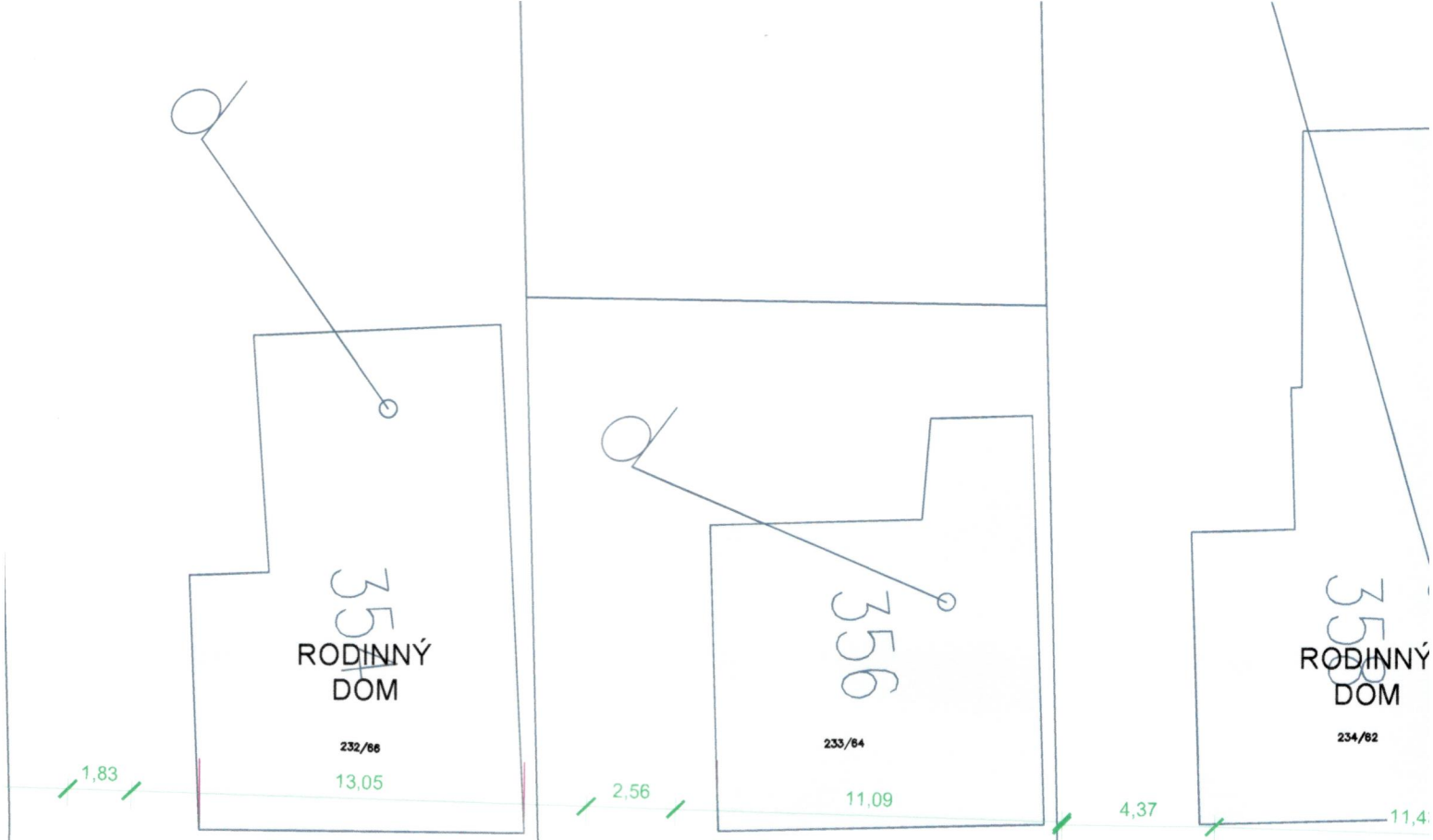
kreslil
drawing Ing. Viliam Staurovský
vypracoval
drawing Ing. Viliam Staurovský
kontroloval
control Ing. Ján Maňo

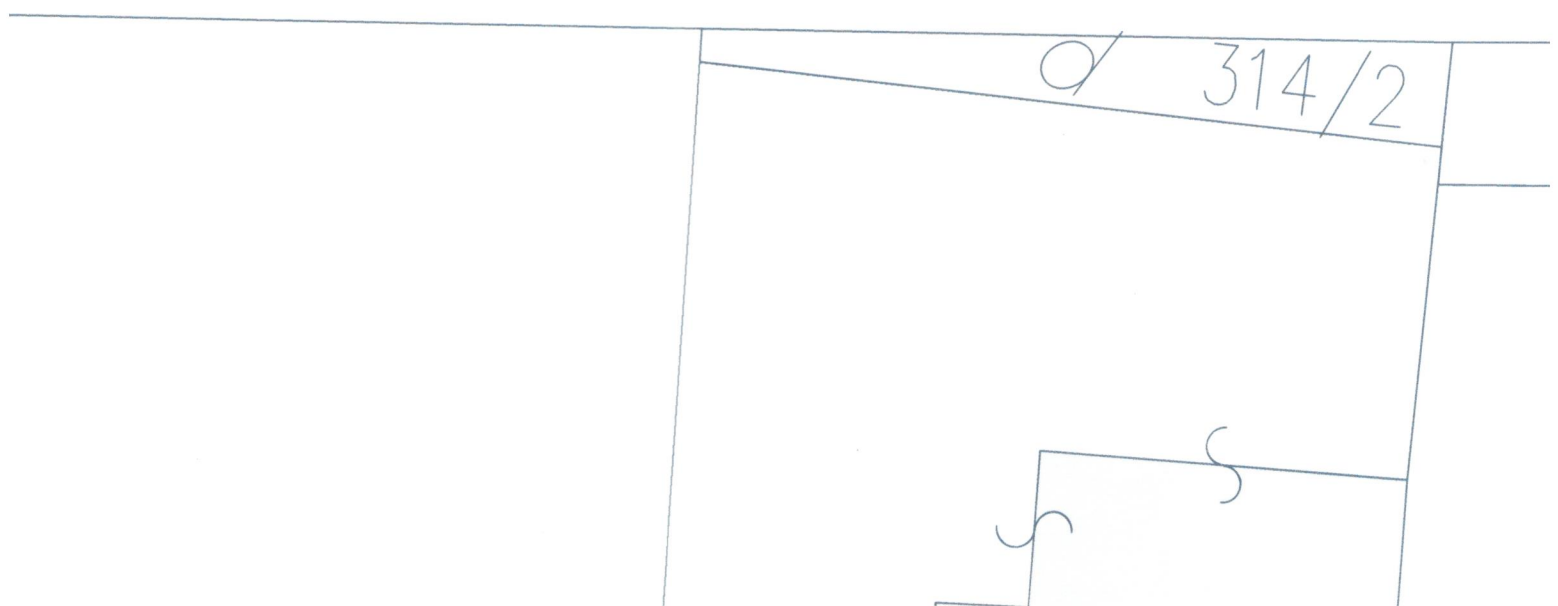
stavebník investor	Obec Boťany Kvetná 243/1 076 43	dátum date	08/2019
stavba construction	DOBUDOVANIE CHODNÍKOV V OBCI BOŤANY	stupeň P.D project level	SP
miesto stavby building area	okres: Trebišov, obec: Boťany k.ú.: Boťany, p.č.: 790/1	formát size	10 x A4
diel part	ASR - Architektonické a stavebné riešenie	mierka scale	1:200
obsah výkresu drawing content	ASR - Situácia - navrh. stav časť "7" - ul. Hlavná	klas. stavby class. structure	2 1 1 2
		č.výkresu draw.no.	ASR.15

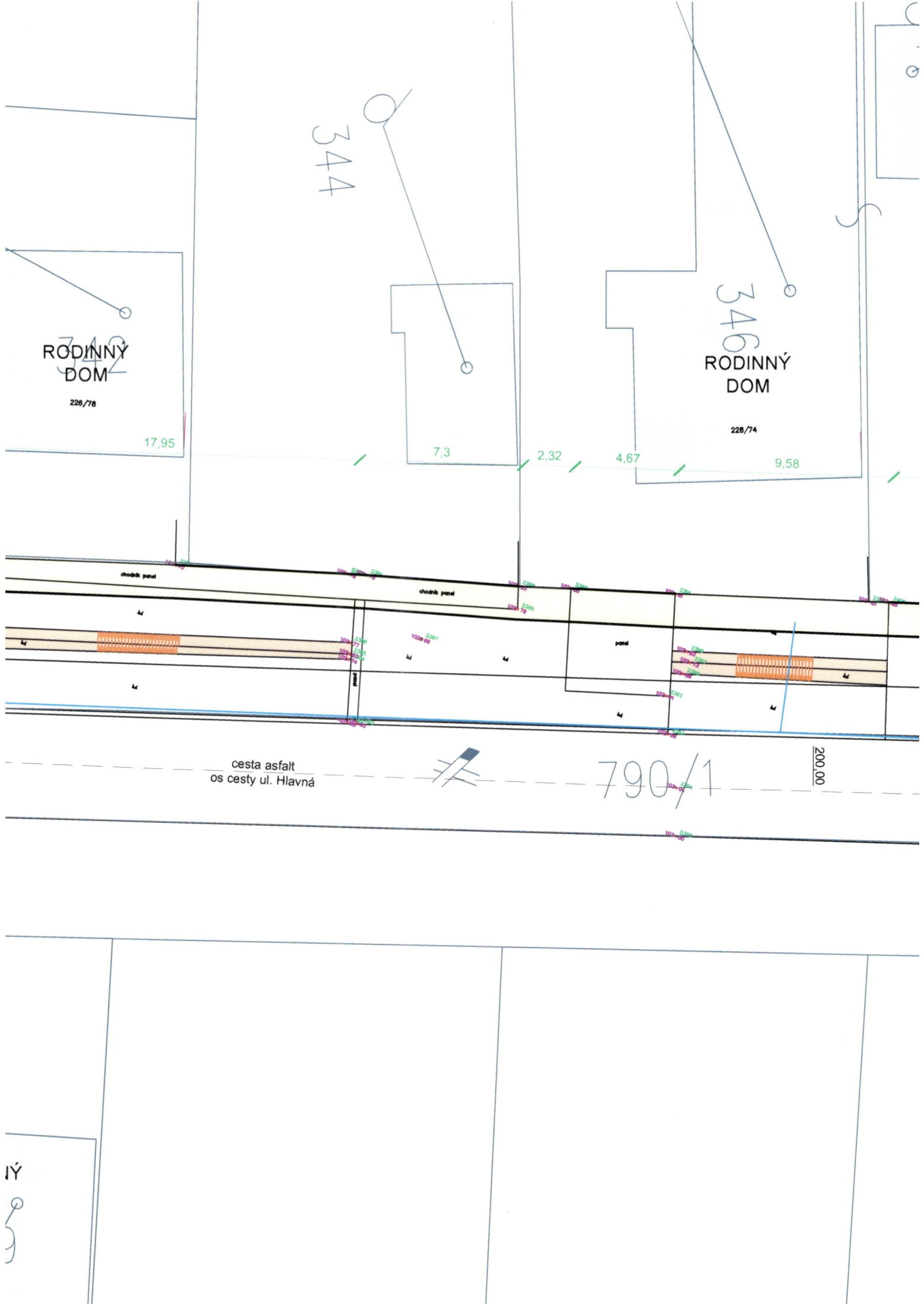
!!!AKÉKOL'VEK ZMENY, DOPLNKY, PREKRESŤOVANIE ALEBO ROZMNOŽOVANIE TEJTO DOKUMENTÁCIE JE V ZMYSLE AUTORSKÉHO ZÁKONA Č. 618/2003 Z.z. BEZ SÚHLASU PROJEKTANTA TRESTNÉ!!!TÁTO DOKUMENTÁCIA MÔŽE BYŤ POUŽITÁ NA REALIZÁCIU JEDINEJ STAVBY!!!











36
ODINNÝ
DOM

RODINNÝ
DOM

340
RODINNÝ
DOM

18,24 224/82

5,13

225/81 9,43

4,49

338/2

790/2

betón

chodník panel

stĺp

betónová žalúzia

panel

stĺk

150,00

RODINNÝ
DOM

322/2

ROD
DO

3



RODINNÝ
DOM

326

RODINNÝ
DOM

324

040

Q

648

97,51

50,00

cesta asfalt
os cesty ul. Hlavná

RODINNÝ
DOM

330

RODINNÝ
DOM

328

SITUÁCIA - BÚRACIE PRÁCE ČASŤ "7" - ul. Hlavná

M 1:200

